

ФГУП "РОСТЕХИНВЕНТАРИЗАЦИЯ"

ДФГУП
**НОВОСИБИРСКИЙ
 ЦЕНТР
 ТЕХНИЧЕСКОЙ
 ИНВЕНТАРИЗАЦИИ**

630099 г.Новосибирск, 99
 ул. Трудовая, 3 тел. 22-44-88

ИНФОРМАЦИЯ

о наличии, местоположении, составе, техническом состоянии,
 оценке и принадлежности недвижимого имущества
 по результатам обследования в натуре " 23 " декабря 2003г.

Выдана Департаменту земельных и имущественных
отношений г.Новосибирска

для предоставления в Учреждение Юстиции
 на предмет оформления прав собственности

в том, что недвижимое имущество по адресу:
ул. Салтыкова - Щедрина дом № 9

" 13 " января 2004г. зарегистрировано в материалах технической инвентаризации и имеет на
 дату выдачи инвентарный номер ж-1053, кадастровый

№ 3106 номер —, номер в реестре 21-220-753/2

Земельный участок по землеотводным документам, площадью: — м²

Состав, основные характеристики, техническое состояние, оценка, обременения имущества.

Литер по плану	Наименование объекта (строение, помещение, сооружение)	Инвентаризационная стоимость с учетом износа (руб.)	Материал стен	% износа	Площадь помещения в м ²	Жилая площадь в м ²	Примечание
V	Помещение офиса в подвале 4 - этажного жилого дома с подвалом	--	кирпичные	24	94,8	--	
	ИТОГО:	--			94,8	--	

сумма прописью

В том числе возведено самовольно:

	ИТОГО:						

сумма прописью

Сведения о принадлежности поименованного имущества

№ п/п	Наименование собственников (владельцев)	Доля в праве	Основание принадлежности

По данным, хранящимся в документах технической инвентаризации на дату выдачи настоящей информации, имеются следующие сведения об арестах имущества и иных ограничениях по его отчуждению:

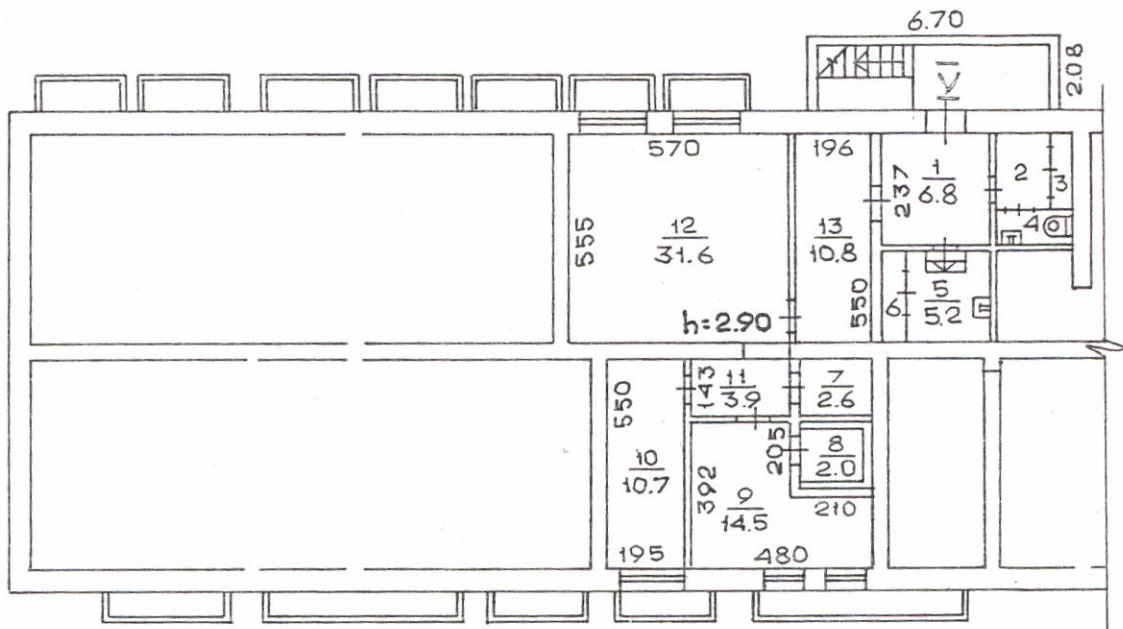
Ареста, запрещения нет



[Handwritten signature]
 роспись, Ф.И.О. директора

Кривоносова С.И.
 Ф.И.О. исполнителя

ПОДВАЛ



№ 12 ПО СОВЕРШЕНИЮ
12 2003

№ документа	Ж-1053
№ серии	М1-200
Имя	САЛТЫКОВА-ЩЕДРИНА 9
Дата	23.12.03
Инж. инв.	МАКЕДОН А.Н.
08.01.04	БАМАНОВА А.А.
08.01.04	ГРЕБНЕВА Е.Т.

Экспликация

к поэтажному плану здания (строения), расположенного в г. Новосибирске по улице (переулку) САЛТЫКОВА - ЩЕДРИНА дом № 9

Дата записи и литер по плану	Этаж	Номер по плану	Назначение частей помещения	Формула подсчета площади по внутреннему обмеру	Площадь по внутр. обмеру в кв. м.						Итого по этажу строения	Самовольно возв. или переоборуд. площадь	Высота помещ. по внутр. обмеру		
					УЧРЕЖ.		ЖИЛ.		ДРУГ.						
					площадь нежилых помещений	в т. ч. полезная	площадь нежилых помещений	в т. ч. полезная	площадь нежилых помещений	в т. ч. полезная					
1	2	3	4	5	6	7	8	9	10	11	12	13	14		
23.12.03.	ПОДВАЛ	1	КОРИДОР	2.37 × 2.88	6.8	6.8								2.90	
		2	— / —	1.50 × 1.56	2.3	2.3									
		3	ШКАФ	1.56 × 0.45	0.7	0.7									
		4	САМУЗЕЛ	2.05 × 1.11	2.3	2.3									
		5	БЫТОВАЯ	2.05 × 2.55	5.2	5.2									
		6	ШКАФ	2.55 × 0.55	1.4	1.4									
		7	КЛАДОВАЯ	1.85 × 1.40	2.6	2.6									
		8	ЭЛ.ЩИТОВ	1.51 × 1.32	2.0	2.0									
		9	КАБИНЕТ	3.92 × 4.80 -											
						-2.05 × 2.10	4.5	4.5							
		10	— / —	5.50 × 1.95	10.7	10.7									
		11	КОРИДОР	1.43 × 2.70	3.9	3.9									
		12	КАБИНЕТ	5.70 × 5.55	31.6	31.6									
13	КОРИДОР	5.50 × 1.96	10.8	10.8											
			Итого по лит. V		94.8	94.8					94.8				

Примечание: Надписание наименования пустых граф производится при заполнении экспликации по назначению помещения